

**UCHWAŁA NR 253/VII/2017
RADY MIASTA JÓZEFOWA
z dnia 27 stycznia 2017 r.**

**w sprawie projektu dostosowania sieci szkół podstawowych i gimnazjów
do nowego ustroju szkolnego**

Na podstawie art. 18 ust. 2 pkt 15 ustawy z dnia 8 marca 1990 r. o samorządzie gminnym (Dz. U. z 2016 r. poz. 446 z późn. zm.) oraz art. 206 ust. 1 - 4 ustawy z dnia 14 grudnia 2016 r. Przepisy wprowadzające ustawę - Prawo oświatowe (Dz. U. z 2017 r. poz. 60) uchwała się, co następuje:

§ 1. Uchwała określa:

- 1) plan sieci publicznych szkół podstawowych prowadzonych przez Miasto Józefów, a także granice obwodów publicznych szkół podstawowych prowadzonych przez Miasto Józefów, a także inne organy, na okres od 1 września 2017 r. do dnia 31 sierpnia 2019 r., który stanowi załącznik 1 do niniejszej uchwały;
- 2) plan sieci prowadzonych przez Miasto Józefów publicznych gimnazjów i klas dotychczasowych publicznych gimnazjów prowadzonych w szkołach podstawowych, oraz granice obwodów dotychczasowych publicznych gimnazjów i klas dotychczasowych gimnazjów prowadzonych przez Miasto Józefów na okres od 1 września 2017 r. do dnia 31 sierpnia 2019 r., który stanowi załącznik 2 do niniejszej uchwały;
- 3) projekt planu sieci publicznych ośmioletnich szkół podstawowych prowadzonych przez Miasto Józefów, a także granice obwodów publicznych ośmioletnich szkół podstawowych prowadzonych przez Miasto Józefów, a także inne organy, od dnia 1 września 2019, który stanowi załącznik 3 do niniejszej uchwały.

§ 2. Gimnazjum nr 1 im. Łączniczek Armii Krajowej przekształca się w ośmioletnią szkołę podstawową:

- 1) nazwa szkoły: Szkoła Podstawowa nr 3 w Józefowie,
- 2) siedziba szkoły: ul. Leśna 39, Józefów,
- 3) dzień rozpoczęcia działalności szkoły: 1 września 2017 r.,
- 4) rok szkolny, w którym rozpocznie się kształcenie w I klasie: 2017/2018.

§ 3. Szkoła Podstawowa nr 1 im. Olofa Paimego o strukturze organizacyjnej obejmującej klasy I-VI z siedzibą w Józefowie przekształca się w ośmioletnią szkołę podstawową o strukturze organizacyjnej obejmującej klasy I-VIII:

- 1) nazwa szkoły: Szkoła Podstawowa nr 1 im. Olofa Paimego,
- 2) siedziba: ul. Mickiewicza 11, Józefów.

§ 4. Szkoła Podstawowa nr 2 im. Romualda Traugutta o strukturze organizacyjnej obejmującej klasy I-VI z siedzibą w Józefowie przekształca się w ośmioletnią szkołę podstawową o strukturze organizacyjnej obejmującej klasy I-VIII:

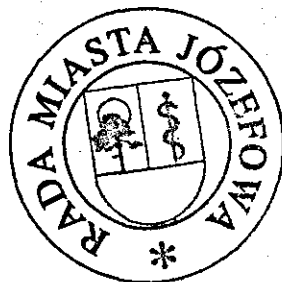
- 1) nazwa szkoły: Szkoła Podstawowa nr 2 im. Romualda Traugutta,
- 2) siedziba: ul. Graniczna 26 i ul. Sienkiewicza 2, Józefów.

§ 5. W Uchwale nr 56/VII/2015 Rady Miasta Józefowa z dnia 26 maja 2015 r. w sprawie ustalenia sieci przedszkoli i oddziałów przedszkolnych w publicznych szkołach podstawowych prowadzonych przez Miasto Józefów wprowadza się następujące zmiany:

- 1) § 2 otrzymuje brzmienie: „Ustala się sieć oddziałów przedszkolnych w następujących szkołach podstawowych prowadzonych przez Miasto Józefów: 1) Szkoła Podstawowa Nr 1 im. Olofa Paimego w Józefowie ul. Mickiewicza 11; 2) Szkoła Podstawowa Nr 2 im. Romualda Traugutta w Józefowie ul. Graniczna 26; 3) Szkoła Podstawowa nr 3 w Józefowie ul. Leśna 39 (od roku szkolnego 2019/2020)

§ 6. Niniejsza uchwała podlega podaniu do publicznej wiadomości poprzez umieszczenie jej na tablicy ogłoszeń w siedzibie Urzędu Miasta Józefowa (ul. Wyszyńskiego 1, 05-420 Józefów), a także na stronie Biuletynie Informacji Publicznej Urzędu Miasta Józefowa.

§ 7. Uchwała wchodzi w życie z dniem podjęcia.



Przewodniczący Rady Miasta Józefowa

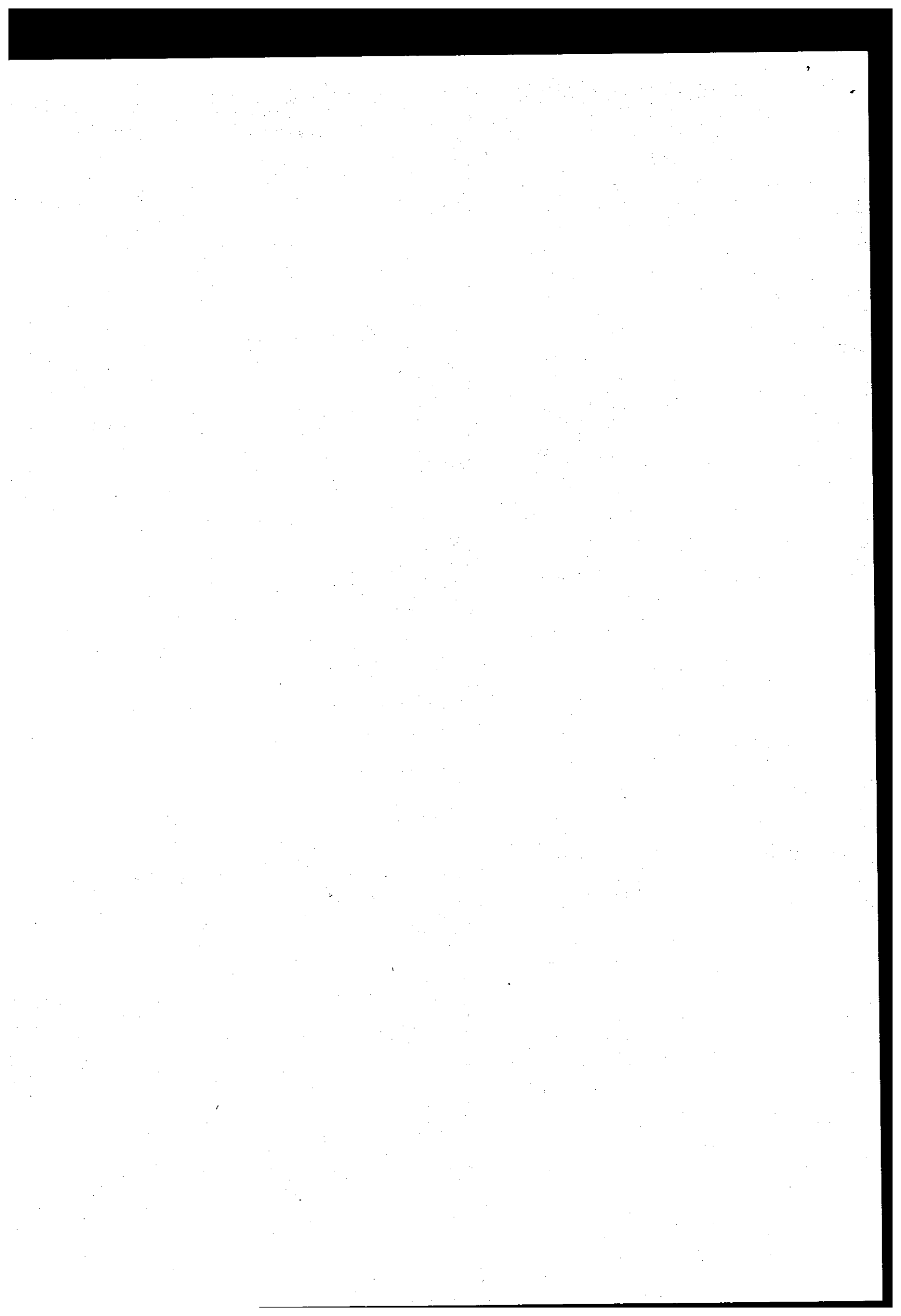
Cezary Łukaszewski

Uzasadnienie

Zgodnie z ustawą z dnia 14 grudnia 2016 r. przepisy wprowadzające ustawę - Prawo oświatowe, z dniem 1 września 2017 roku każda 6-letnia szkoła podstawowa działająca na podstawie ustawy o systemie oświaty z mocy ustawy przekształca się na 8-letnią szkołę podstawową (art. 117), a gimnazja ulegają likwidacji z mocy ustawy (art. 127) poprzez wygaszenie. Ustawodawca dał organom prowadzącym gimnazja dwa instrumenty prawne na mocy których mogą dokonać przekształcenia likwidowanego gimnazjum w nowy typ szkoły lub jego włączenia w strukturę innej szkoły (art. 129). Przekształcenie lub włączenie samodzielnego gimnazjum powoduje, że cały zasób kadrowy i materialny likwidowanego gimnazjum przekazany zostaje na potrzeby zadań oświatowych szkoły powstałej w wyniku przekształcenia lub włączenia. Ustawodawca zobowiązał jednostki samorządu terytorialnego do podjęcia uchwały w sprawie projektu dostosowania sieci szkół podstawowych i gimnazjów do nowego ustroju szkolnego, wprowadzonego ustawą – Prawo oświatowe. Zakres przedmiotowy tej uchwały opisany jest w art. 206 ustawy. Uchwała ma charakter intencyjny i stanowi podstawę do zasięgnięcia obligatoryjnych opinii Kuratora Oświaty (art. 209) oraz związków zawodowych (art. 211). Opinia Kuratora Oświaty jest wiążąca i odnosi się do oceny zgodności z prawem rozwiązań zaproponowanych w tej uchwale oraz oceny zapewnienia dzieciom możliwości realizacji obowiązku szkolnego. Zaproponowane w projekcie uchwały rozwiązania są wynikiem diagnozy demograficznej mieszkańców i zapotrzebowania na szkoły w obwodach dotychczasowych szkół podstawowych.

Przewodniczący Rady Miasta Józefowa


Cezary Łukaszewski



Załącznik 1. Plan sieci publicznych szkół podstawowych prowadzonych przez Miasto Józefów, a także granice obwodów publicznych szkół podstawowych prowadzonych przez Miasto Józefów na okres od dnia 1 września 2017 r. do dnia 31 sierpnia 2019 r.

Lp.	Nazwa szkoły	Adres siedziby szkoły, adresy ewentualnych innych lokalizacji prowadzenia zajęć dydaktycznych, wychowawczych i opiekuńczych	Granice obwodu szkoły na rok szkolny 2017/2018 i 2018/2019
1.	Szkoła Podstawowa nr 1 im Olofa Paimego	05-420 Józefów, ul. Mickiewicza 11	ulice: Brucknera, Brzechwy, Asnyka, Sadowa, Bogusławskiego, Konopnickiej, Złotej Jesieni, 11 Listopada, Pastelowa, Nałkowskiej, Liściasta, Szałasowa, Kwiatowa, Rejtana, Wiejska, Żołędziowa, Spacerowa, Zagłoby, Dąbrowskiej, Zapolskiej, Willowa, Grotgera, Kossaka, Sobieskiego, Bartosza, Niezapominajki, Luksusowa, Dobra, Miła, Prosta, Jałowcowa, Borowa, Letniskowa, Narutowicza, Aleja Róż, Chłopińskiego, Otwocka, Cisowa, Obywatelska, Szyszkowa, Kasprowicza, Gałczyńskiego, Wańkowicza, Główna, Aleja Szucha, Wieniawskiego, Słowackiego, Zakopiańska, Żeromskiego, Wilsona, Poniatowskiego, Paderewskiego, Lipowa, Orzechowa, Jagodowa, Malinowa, Bukowa, Grzybowa, Limby, Matejki, Mieni, Dworkowa, Rolnicza, Wiązowska, Klimatyczna, Topolowa, Jodłowa, Akacyjowa, Laskowa, Świerkowa, Jeżynowa, Wczasowa, Skłodowskiej, Kasztanowa, Jesionowa, Dębowa, Różana, Przeskok, Reymonta, Chopina, Tetmajera, Tuwima, Orkana, Rysia, Rybacka, Pstrągowa, Mickiewicza, Jasna, Moniuszki, Okrzei, 15 Sierpnia, Wronia, Wilgi, Szczygła, Słowicza, Olszowa, Jesiotrowa, Wrzosowa, Nadświdrzańska, Karasia, Żurawia, Żabia, Dolna, Sikorskiego.
2.	Szkoła Podstawowa nr 2 im Romualda Traugutta	05-410 Józefów ul. Graniczna 26 oraz ul. Sienkiewicza 2	ulice: Podstoleczna, Buraczana, Gryczana, Nowowiejska, Zakątna, Jęczmienna, Owsiana, Wierzbowa, Nadwiślańska (od granic miasta z Warszawą do ul. Polnej), Księżycowa, Radosna, św. Józefa, Kampingowa, Nowy Świat, Podleśna, Hłaski, Lisia, ks. Malinowskiego, Rakietowa, Kosmonautów, Parcelowa, Żeglarzy, Werbeny, Sarnia, ks. Walczewskiego, Dzika, Borsucza, Jachowicza, Ziarnista, Samorządowa, Wąska, Wawerska (od ul. Werbeny do ul. Polnej), Urocza, 3 Maja (od granic miasta z Warszawą do ul. Polnej), Teatralna, Marszałka

Lp.	Nazwa szkoły	Adres siedziby szkoły, adresy ewentualnych innych lokalizacji prowadzenia zajęć dydaktycznych, wychowawczych i opiekuńczych	Granice obwodu szkoły na rok szkolny 2017/2018 i 2018/2019
			Piłsudskiego (od granic miasta z Warszawą do ul. Polnej), Westerplatte, Armii Krajowej, Klonowa, Migdałowa, Mała, Uśmiech, Graniczna, Skorupki, Słoneczna, Szkolna, Rozkoszna, Iglasta, Cicha, Piotra Skargi, Górna, Nowa, Szeroka, Spokojna, Lelewela, Zawiszy, Piaskowa (od ul. Granicznej do ul. Kopernika), Sienkiewicza (od ul. Granicznej do ul. Polnej), Puszkińska, Ejsmonda (od ul. Granicznej do ul. Polnej), Zaułek, Pogodna, Wewnętrzna, Modrzewiowa.
3.	Szkoła Podstawowa nr 3	05-420 Józefów ul. Leśna 39	ulice: Fantastyczna, Sezamkowa, Baśniowa, Legendy, Nadwiślańska (od ul. Polnej do granic miasta z Otwockiem), Przyjazna, Ekologiczna, Dworska, Wyszyńskiego, Zacisza, Skrajna, Skośna, Owalna, Godebskiego, Aleja Drogowców, Daleka, Górki, Podchorążych AK, Górczewska, Aleja Przyszłości, Budziszewskiej, Walentego, Łąkowa, Wodna, Noakowskiego, Rodziewiczówny, gen. Stefana Roweckiego „Grot”, Muzyczna, Botaniczna, Małkowskiego, Dziekońska, Wschodnia, Brzozowa, Telimena, Tadeusza, Kościuszki, Orzeszkowej, Powstańców Warszawy, Ogrodowa, Prusa, Ejsmonda (od ul. Polnej do ul. Owальной), Bogatki, Kormoranów, Gołębia, Krótka, Łabędzia, Pawia, Orla, Jaskółcza, Papuzia, Jastrzębia, Wiślana, Zielona, Wiosenna, Przybosia, Sowińskiego, Ordona, Redutowa, Wawerska (od ul. Polnej do ul. Jarosławskiej), Sienkiewicza (od ul. Polnej do ul. Leśnej), Wesoła, Staszica, Błękitna, Korczaka, Reja, Świdzka, Polna, 3 Maja (od ul. Polnej do ul. Jarosławskiej), Parkowa, Sosnowa, Leśna, Długa, Żytnia, Wspólna, Krucza, Ślusarskiego, Zagajnikowa, Jarosławska, Parkingowa, Piaskowa (od ul. Kopernika do ul. Polnej), Kopernika, Marszałka Piłsudskiego (od ul. Polnej do granic miasta z Otwockiem), Bema.

PRZEWODNICZĄCY
RADY MIASTA JÓZEFOWA
Gezary Łukaszewski

Załącznik 2. Plan sieci prowadzonych przez Miasto Józefów klas dotychczasowego publicznego gimnazjum prowadzonych w szkołach podstawowych oraz granice obwodów klas dotychczasowych gimnazjów od dnia 1 września 2017 r. do dnia 31 sierpnia 2019 r.

Lp.	Nazwa szkoły	Adres siedziby szkoły, adresy ewentualnych innych lokalizacji prowadzenia zajęć dydaktycznych, wychowawczych i opiekuńczych	Granice obwodu szkoły na rok szkolny 2017/2018 i 2018/2019
1.	klasy Gimnazjum nr 1 im. Łączniczek Armii Krajowej prowadzone w Szkole Podstawowej nr 3	05-420 Józefów ul. Leśna 39	<p>ulice: Brucknera, Brzechwy, Asnyka, Sadowa, Bogusławskiego, Konopnickiej, Złotej Jesieni, 11 Listopada, Pastelowa, Nałkowskiej, Liściasta, Szalasa, Kwiatowa, Rejtana, Wiejska, Żołędziowa, Spacerowa, Zagłoby, Dąbrowskiej, Zapolskiej, Willowa, Grotgera, Kossaka, Sobieskiego, Bartosza, Niezapominajki, Luksusowa, Dobra, Miła, Prosta, Jałowcowa, Borowa, Letniskowa, Narutowicza, Aleja Róż, Chłopińskiego, Otwocka, Cisowa, Obywatelska, Szyszkowa, Kasprowicza, Gałczyńskiego, Wańkowicza, Główna, Aleja Szucha, Wieniawskiego, Słowackiego, Zakopiańska, Żeromskiego, Wilsona, Poniatowskiego, Paderewskiego, Lipowa, Orzechowa, Jagodowa, Malinowa, Bukowa, Grzybowa, Limby, Matejki, Mieni, Dworkowa, Rolnicza, Wiązowska, Klimatyczna, Topolowa, Jodłowa, Akacjowa, Laskowa, Świerkowa, Jeżynowa, Wrzosowa, Wczasowa, Skłodowskiej, Kasztanowa, Jesionowa, Dębowa, Różana, Przeskok, Reymonta, Chopina, Tetmajera, Tuwima, Orkana, Rysia, Rybacka, Pstrągowa, Mickiewicza, Jasna, Moniuszki, Okrzei, 15 Sierpnia, Wronia, Wilgi, Szczygła, Słowicza, Olszowa, Jesiotrowa, Nadświdrzańska, Karasia, Żurawia, Żabia, Dolna, Sikorskiego, Podstoleczna, Buraczana, Gryczana, Nowowiejska, Zakątna, Jęczmienna, Owsiana, Wierzbowa, Nadwiślańska, Księżycowa, Radosna, św. Józefa, Kampingowa, Nowy Świat, Podleśna, Hłaski, Lisia, ks. Malinowskiego, Rakietowa, Kosmonautów, Parcelowa, Żeglarzy, Werbeny, Sarnia, ks. Walczewskiego, Dzika, Borsucza, Jachowicza, Ziarnista, Samorządowa, Wąska, Wawerska, Uroczą, 3 Maja, Teatralna, Marszałka Piłsudskiego, Westerplatte, Armii Krajowej, Klonowa, Migdałowa, Mała, Uśmiech, Graniczna, Skorupki, Słoneczna, Szkolna, Rozkoszna, Iglasta, Cicha, Piotra Skargi, Górna, Nowa, Szeroka, Spokojna, Lelewela, Zawiszy, Piaskowa, Sienkiewicza, Puszkina, Ejsmonda, Zaufek, Pogodna, Wewnętrzna, Modrzewiowa, Fantastyczna, Sezamkowa, Baśniowa,</p>

Lp.	Nazwa szkoły	Adres siedziby szkoły, adresy ewentualnych innych lokalizacji prowadzenia zajęć dydaktycznych, wychowawczych i opiekuńczych	Granice obwodu szkoły na rok szkolny 2017/2018 i 2018/2019
			<p>Legendy, Przyjazna, Ekologiczna, Dworska, Wyszyńskiego, Zacisza, Skrajna, Skośna, Owalna, Godebskiego, Aleja Drogowców, Daleka, Górki, Podchorążych AK, Górczewska, Aleja Przyszłości, Budziszewskiej, Walentego, Łkowa, Wodna, Noakowskiego, Rodziewiczówny, gen. Stefana Roweckiego „Grot”, Muzyczna, Botaniczna, Małkowskiego, Dziekońska, Wschodnia, Brzozowa, Telimieny, Tadeusza, Kościuszki, Orzeszkowej, Powstańców Warszawy, Ogrodowa, Prusa, Bogatki, Kormoranów, Gołębia, Krótka, Łabędzia, Pawia, Orla, Jaskółcza, Papuzia, Jastrzębia, Wiślana, Zielona, Wiosenna, Przybosia, Sowińskiego, Ordon, Redutowa, Wesoła, Staszica, Błękitna, Korczaka, Reja, Świdzka, Polna, Parkowa, Sosnowa, Leśna, Długa, Żytnia, Wspólna, Krucza, Ślusarskiego, Zagajnikowa, Jarosławska, Parkingowa, Kopernika, Marszałka Piłsudskiego, Bema, Jarosławska.</p>

PRZEWODNICZĄCY
RADY MIASTA JÓZEFOWA

Gezary Łukaszewski
Gezary Łukaszewski

Załącznik 3. Projekt planu sieci publicznych ośmioletnich szkół podstawowych prowadzonych przez Miasto Józefów, a także granice obwodów publicznych ośmioletnich szkół podstawowych prowadzonych przez Miasto Józefów od dnia 1 września 2019 r.

Lp.	Nazwa szkoły	Adres siedziby szkoły, adresy ewentualnych innych lokalizacji prowadzenia zajęć dydaktycznych, wychowawczych i opiekuńczych	Granice obwodu szkoły od 01.09.2019 r.
1.	Szkoła Podstawowa nr 1 im Olofa Palmego	05-420 Józefów, ul. Mickiewicza 11	ulice: Brucknera, Brzechwy, Asnyka, Sadowa, Bogustawskiego, Konopnickiej, Złotej Jesieni, 11 Listopada, Pastelowa, Nałkowskiej, Liściasta, Szałasowa, Kwiatowa, Rejtana, Wiejska, Żołędziowa, Spacerowa, Zagłoby, Dąbrowskiej, Zapolskiej, Willowa, Grotgera, Kossaka, Sobieskiego. Bartosza, Niezapominajki, Luksusowa, Dobra, Miła, Prosta, Jałowcowa, Borowa, Letniskowa, Narutowicza, Aleja Róż, Chłopickiego, Otwocka, Cisowa, Obywatelska, Szyszkowa, Kasprowicza, Gałczyńskiego, Wańkowicza, Główna, Aleja Szucha, Wieniawskiego, Słowackiego, Zakopiańska, Żeromskiego, Wilsona, Poniatowskiego, Paderewskiego, Lipowa, Orzechowa, Jagodowa, Malinowa, Bukowa, Grzybowa, Limby, Matejki, Mieni, Dworkowa, Rolnicza, Wiązowska, Klimatyczna, Topolowa, Jodłowa, Akacjowa, Laskowa, Świerkowa, Jeżynowa, Wczasowa, Skłodowskiej, Kasztanowa, Jesionowa, Dębowa, Różana, Przeskok, Reymonta, Chopina, Tetmajera, Tuwima, Orkana, Rysia, Rybacka, Pstrągowa, Mickiewicza, Jasna, Moniuszki, Okrzei, 15 Sierpnia, Wronia, Wilgi, Szczygła, Słowicza, Olszowa, Jesiotrowa, Wzrosowa, Nadświdrzańska, Karasia, Żurawia, Żabia, Dolna, Sikorskiego.
2.	Szkoła Podstawowa nr 2 im Romualda Traugutta	05-410 Józefów ul. Graniczna 26 oraz ul. Sienkiewicza 2	ulice: Podstoleczna, Buraczana, Gryczana, Nowowiejska, Zakątna, Jęczmienna, Owsiana, Wierzbowa, Nadwiślańska (od granic miasta z Warszawą do ul. Polnej), Księżycowa, Radosna, św. Józefa, Kampingowa, Nowy Świat, Podleśna, Hłaski, Lisia, ks. Malinowskiego, Rakietowa, Kosmonautów, Parcelowa, Żeglarzy, Werbny, Sarnia, ks. Walczewskiego, Dzika, Borsuczka, Jachowicza, Ziarnista, Samorządowa, Wąska, Wawerska (od ul. Werbny do ul. Polnej), Urocza, 3 Maja (od granic miasta z Warszawą do ul. Polnej), Teatralna, Marszałka Piłsudskiego (od granic miasta z Warszawą do ul. Polnej), Westerplatte, Armii Krajowej, Klonowa, Międałowa,

Lp.	Nazwa szkoły	Adres siedziby szkoły, adresy ewentualnych innych lokalizacji prowadzenia zajęć dydaktycznych, wychowawczych i opiekuńczych	Granice obwodu szkoły od 01.09.2019 r.
			Mała, Uśmiech, Graniczna, Skorupki, Słoneczna, Szkolna, Rozkoszna, Iglasta, Cicha, Piotra Skargi, Górna, Nowa, Szeroka, Spokojna, Lelewela, Zawiszy, Piaskowa (od ul. Granicznej do ul. Kopernika), Sienkiewicza (od ul. Granicznej do ul. Polnej), Puszkina, Ejsmonda (od ul. Granicznej do ul. Polnej), Zaulek, Pogodna, Wewnętrzna, Modrzewiowa.
3.	Szkoła Podstawowa nr 3	05-420 Józefów ul. Leśna 39	ulice: Fantastyczna, Sezamkowa, Baśniowa, Legendy, Nadwiślańska (od ul. Polnej do granic miasta z Otwockiem), Przyjazna, Ekologiczna, Dworska, Wyszyńskiego, Zaciszna, Skrajna, Skośna, Owalna, Godebskiego, Aleja Drogowców, Daleka, Górki, Podchorążych AK, Górczewska, Aleja Przyszłości, Budziszewskiej, Walentego, Łąkowa, Wodna, Noakowskiego, Rodziewiczówny, gen. Stefana Roweckiego „Grota”, Muzyczna, Botaniczna, Małkowskiego, Dziekońska, Wschodnia, Brzozowa, Telimeny, Tadeusza, Kościuszki, Orzeszkowej, Powstańców Warszawy, Ogrodowa, Prusa, Ejsmonda (od ul. Polnej do ul. Owальной), Bogatki, Kormoranów, Gołębia, Krótka, Łabędzia, Pawia, Orla, Jaskółcza, Papuzia, Jastrzębia, Wiślana, Zielona, Wiosenna, Przybosia, Sowińskiego, Ordon, Redutowa, Wawerska (od ul. Polnej do ul. Jarosławskiej), Sienkiewicza (od ul. Polnej do ul. Leśnej), Wesoła, Staszica, Błękitna, Korczaka, Reja, Świderska, Polna, 3 Maja (od ul. Polnej do ul. Jarosławskiej), Parkowa, Sosnowa, Leśna, Długa, Żytnia, Wspólna, Krucza, Ślusarskiego, Zagajnikowa, Jarosławska, Parkingowa, Piaskowa (od ul. Kopernika do ul. Polnej), Kopernika, Marszałka Piłsudskiego (od ul. Polnej do granic miasta z Otwockiem), Bema.

PRZEWODNICZĄCY
RADY MIASTA JÓZEFOWA

Cezary Łukaszewski
Cezary Łukaszewski