

**UCHWAŁA NR 248/VII/2017
RADY MIASTA JÓZEFOWA**

z dnia 27 stycznia 2017 r.

w sprawie wprowadzenia etapów realizacji uchwały nr 97/VII/2015 Rady Miasta Józefowa z dnia 25 września 2015 r. w sprawie przystąpienia do sporządzenia miejscowego planu zagospodarowania przestrzennego.

Na podstawie art. 18 ust. 2 pkt 15 ustawy z dnia 8 marca 1990 r., *o samorządzie gminnym* (Dz.U.2016.446 ze zm.) i art. 14 ust. 1 ustawy z dnia 27 marca 2003 r., *o planowaniu i zagospodarowaniu przestrzennym* (Dz.U.2016.778 ze zm.), Rada Miasta Józefowa uchwala co następuje:

§ 1. Procedurę sporządzania miejscowego planu zagospodarowania przestrzennego na podstawie uchwały nr 97/VII/2015 Rady Miasta Józefowa z dnia 25 września 2015 r. dzieli się na dwa etapy „A” i „B”, które będą uchwalane odrębnie;

§ 2. 1. Etap „A” obejmie teren ograniczony północno-zachodnią, północną i wschodnią granicą działki ew. nr 59 obręb 6, wschodnią granicą działek 98 obręb 8, 24 obręb 13, zachodnią granicą działek ew. nr 37, 38, 39, 40/1 obręb 13 północno-zachodnią granicą działki ew. nr 110 obręb 51, prostą łączącą zachodni narożnik działki ew. nr 110 obręb 51 oraz północno-wschodni narożnik działki ew. nr 69 obręb 51, północno-zachodnią granicą działki ew. nr 69 obręb 51, prostą łączącą zachodni narożnik działki ew. nr 69 obręb 51 oraz północno-wschodni narożnik działki ew. nr 34 obręb 51, północną granicą działki ew. nr 34 obręb 51, wschodnią granicą działki ew. nr 1 obręb 51, 6 obręb 13, 1 obręb 8 oraz zachodnią granicą działek 40, 24, 23 obręb 23, zgodnie z załącznikiem graficznym;

2. Etap „B” obejmie pozostałe tereny uchwały intencyjnej przytoczonej w preambule, zgodnie z załącznikiem graficznym;

§ 3. Wykonanie uchwały powierza się Burmistrzowi Miasta Józefowa.

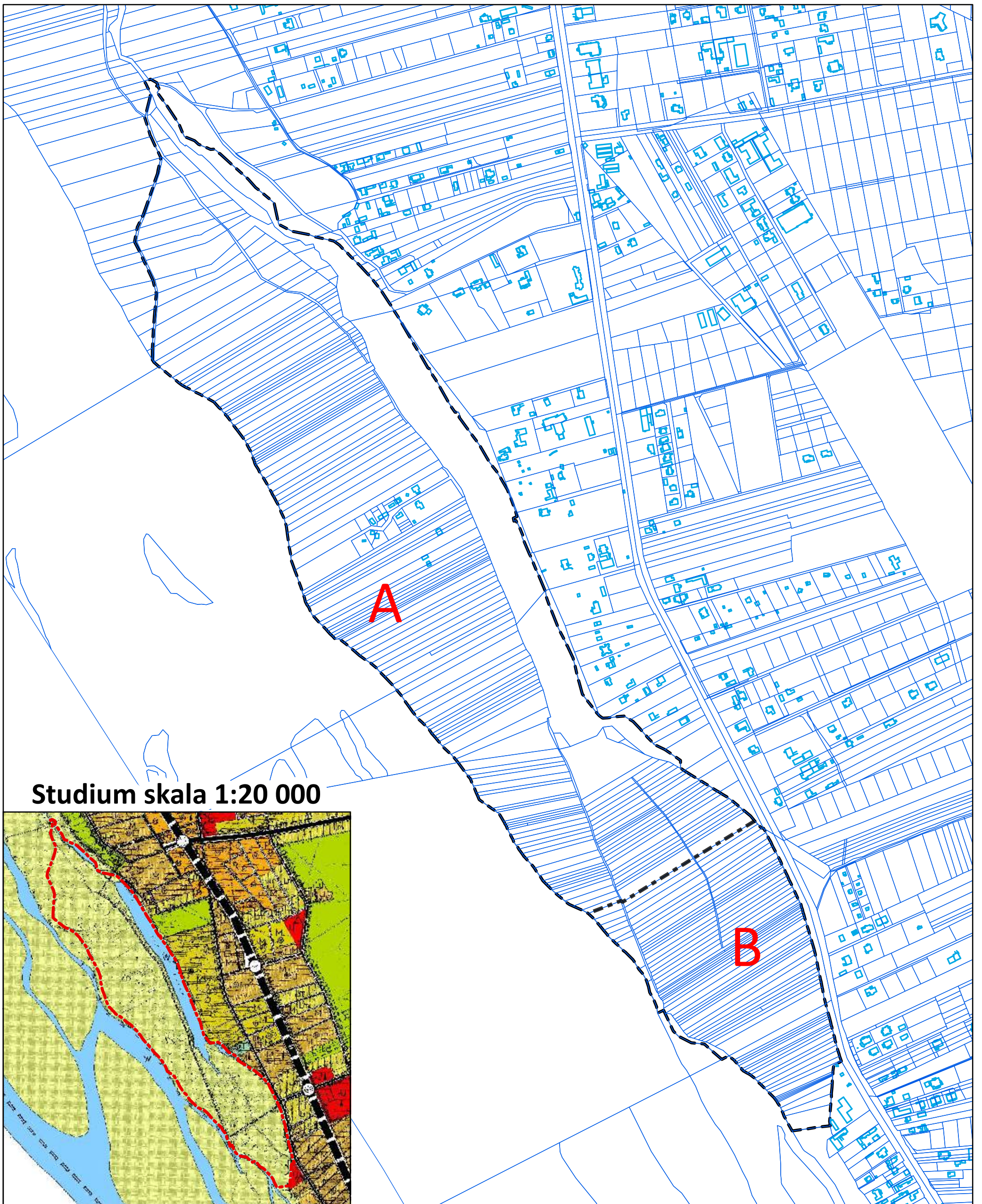
§ 4. Uchwała wchodzi w życie z dniem podjęcia.

Przewodniczący Rady Miasta Józefowa

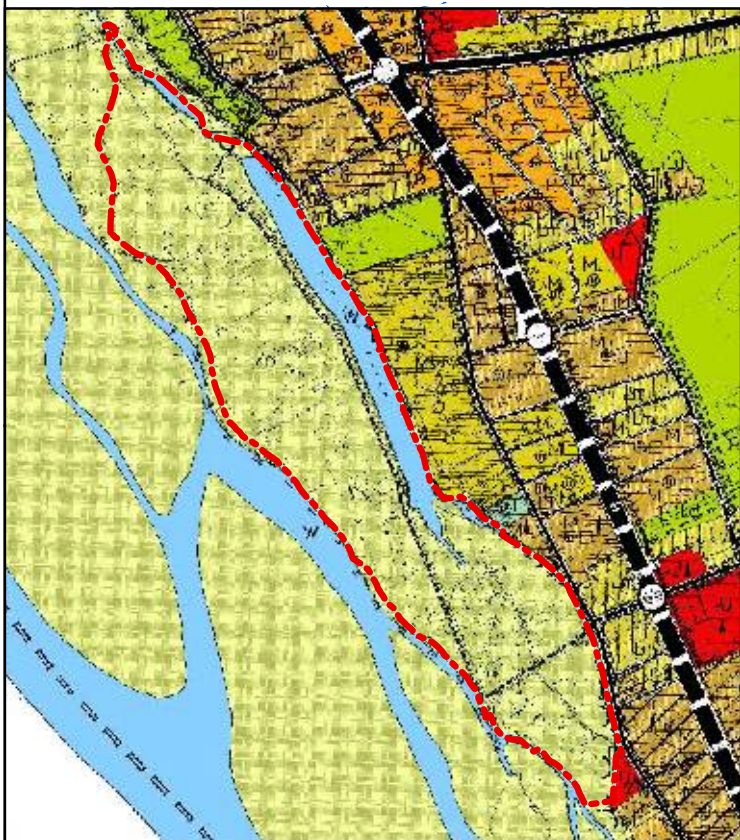
Cezary Łukaszewski

Uzasadnienie

Biorąc pod uwagę konieczność powtórzenia procesu uzgadniania projektu planu miejscowego opracowywanego na podstawie uchwały intencyjnej nr 97/VII/2015 Rady Miasta Józefowa z dnia 25 września 2015 r., z Zarządcą drogi wojewódzkiej nr 801, zasadnym jest podzielenie procedury planistycznej. Dzięki zastosowaniu tej metody plan miejscowy w większej części północno-zachodniej, będzie mógł zostać uchwalony w znacznie krótszym czasie, w porównaniu do części południowej.



Studium skala 1:20 000



**Załącznik do uchwały Rady Miasta Józefowa
nr 248/VII/2017 z dnia 27 stycznia 2017 r.**



Granica opracowania — — — — —

Skala 1:7000

