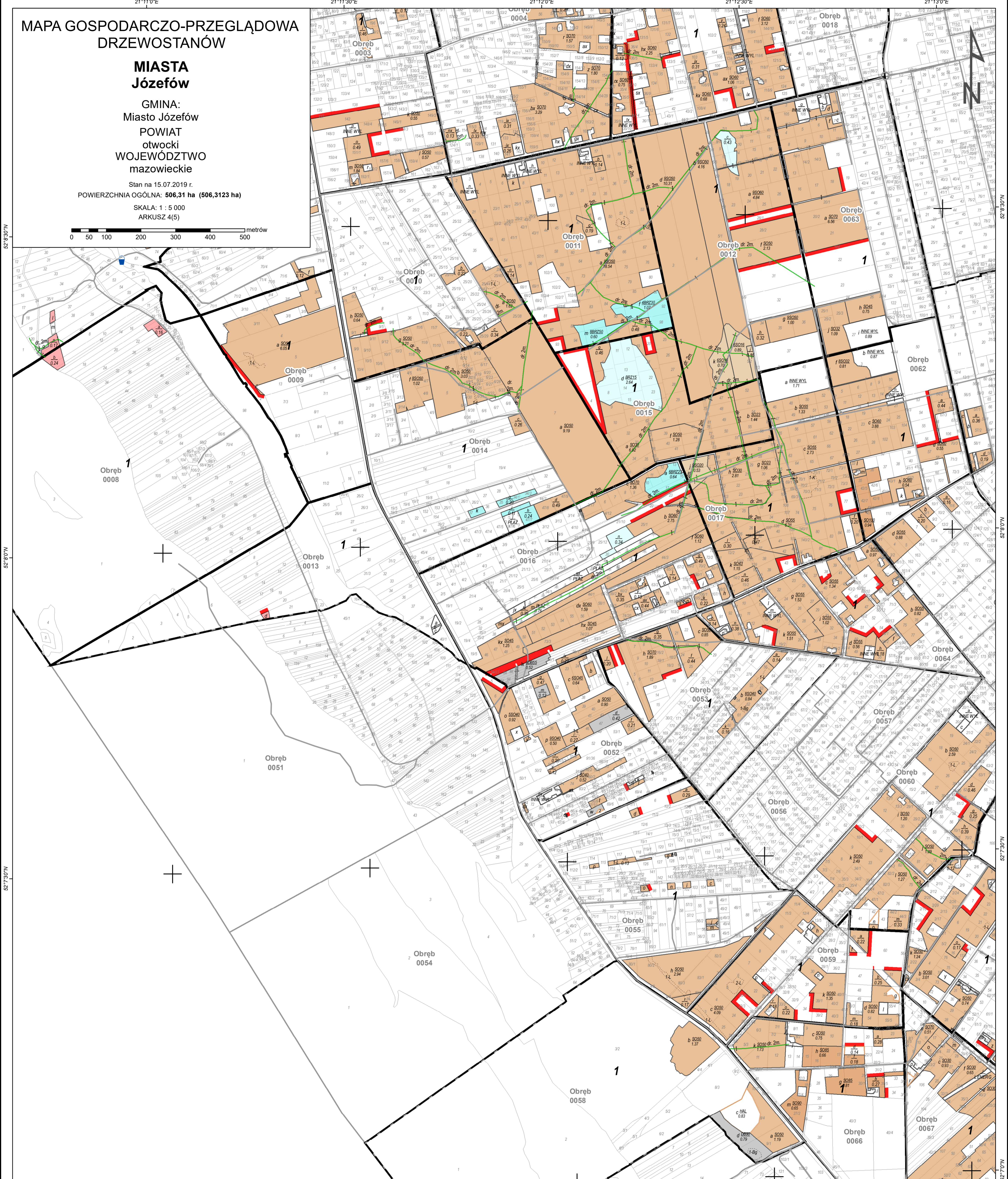
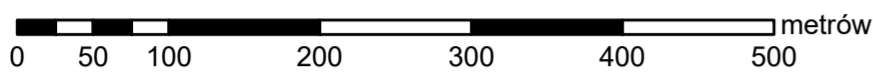


MAPA GOSPODARCZO-PRZEGLĄDOWA DRZEWOSTANÓW

MIASTA Józefów

GMINA:
Miasto Józefów
POWIAT
otwocki
WOJEWÓDZTWO
mazowieckie

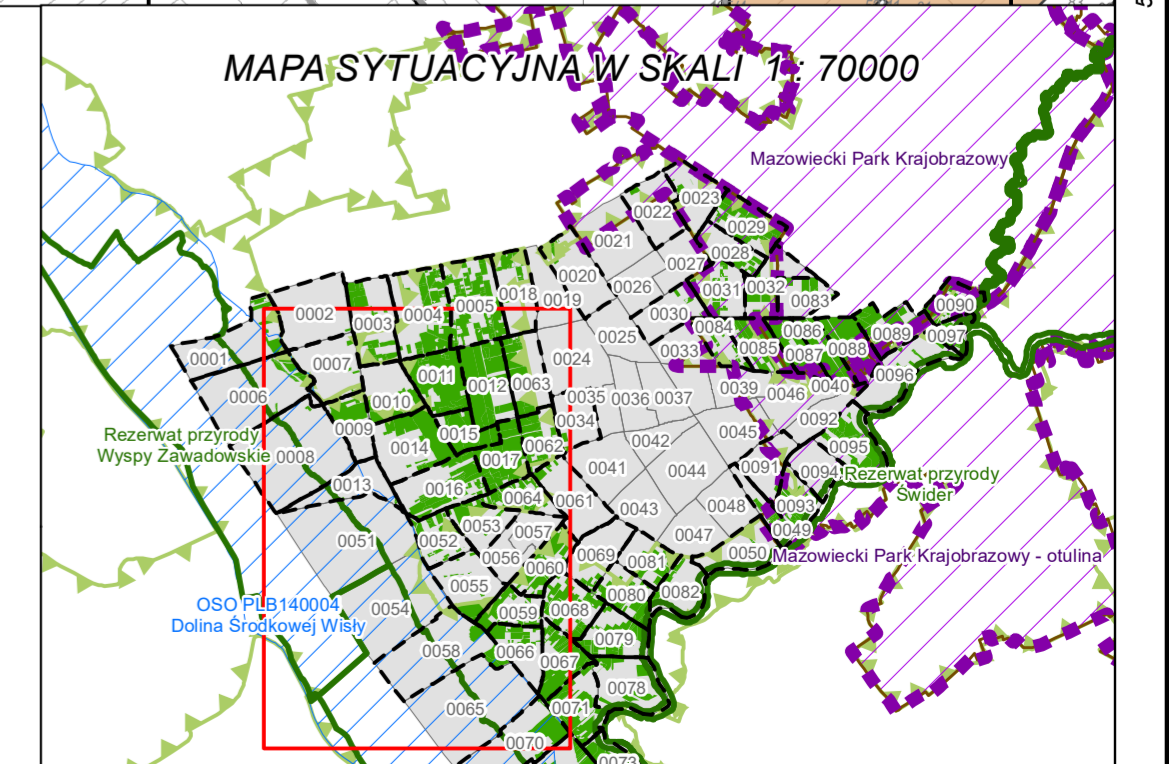
Stan na 15.07.2019 r.
POWIERZCHNIA OGÓLNA: 506,31 ha (506,3123 ha)
SKALA: 1 : 5 000
ARKUSZ 4(5)



- Granica oddziału
- Granica pododdziału
- Granica działek ewidencyjnych
- Granica powierzchni niestanowiących wyłączenia (PNSW)
- Tory kolejowe
- Droga leśna
- Droga publiczna
- Ciek
- Linia energetyczna, telekomunikacyjna, nurociąg
- Pozostałe obiekty liniowe
- Dojazdy pożarowe
- Punkt czerpania wody
- Hydrant

- Granice kompleksów od lasów innej własności
- Granice współwłasności z inną własnością
- Granice gruntów przeznaczonych do zalesienia
- Kasownik
- Osobliwości przyrodnicze punktowe
- Osobliwości przyrodnicze powierzchniowe
- Opis oddziału
- Opis pododdziału
- Opis pododdziału z lasami poza ewidencją

Grunty leśne zalesione od 21 lat do wieku rebośni		rebośni
	sosna (SO), modrzew (MD)	
	świerk (SW)	
	jędlia (JD), daglezią (DG)	
	dąb (DB), dąb czerwony (DB.C)	
	buk (BK), grab (GB)	
	jesion (JS), klon (KL), jawor (JW), wiąz (WZ), czereśnia (CZR.P)	
	olsza (OL)	
	brzoza (BRZ), robinia akacjowa (AK)	
	lipa (LP), osika (OS), topola (TP), wierzba (WB)	
	Pozostałe grunty leśne	
	Plazowina liściasta/iglasta	



Mapę sporządzono na podstawie mapy ewidencyjnej obrębu ewidencyjnego **Wygoda**
Układ współrzędnych PL-1992

Wykonał(a): **Maciej Sarnowski**
Sprawdził: **Maciej Lewandowski**

Opracowanie:
TAXUS.UL
Taxis UL Sp. z o.o.
ul. Płomyka 58
02-491 Warszawa
www.taxisul.com.pl