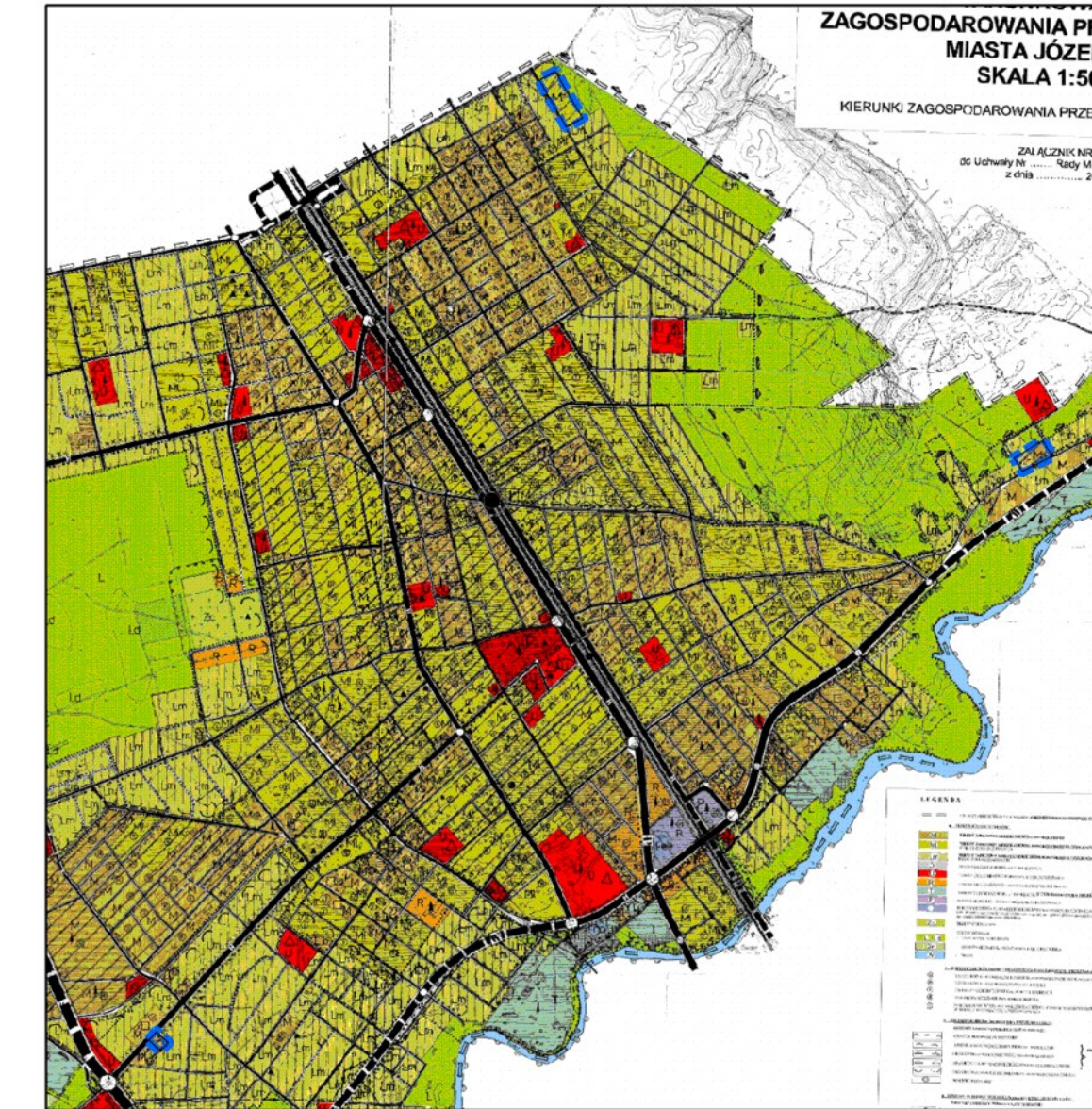
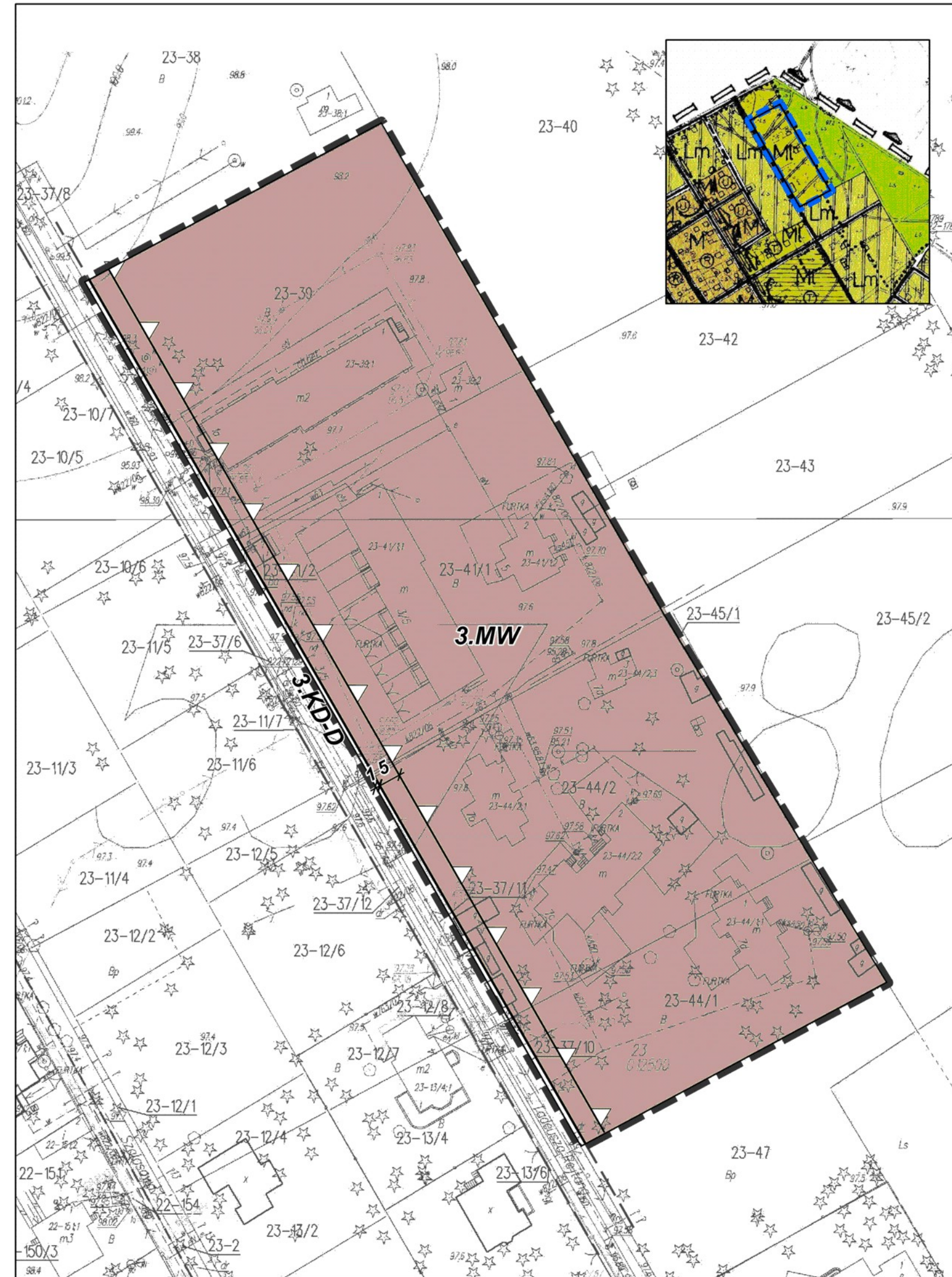
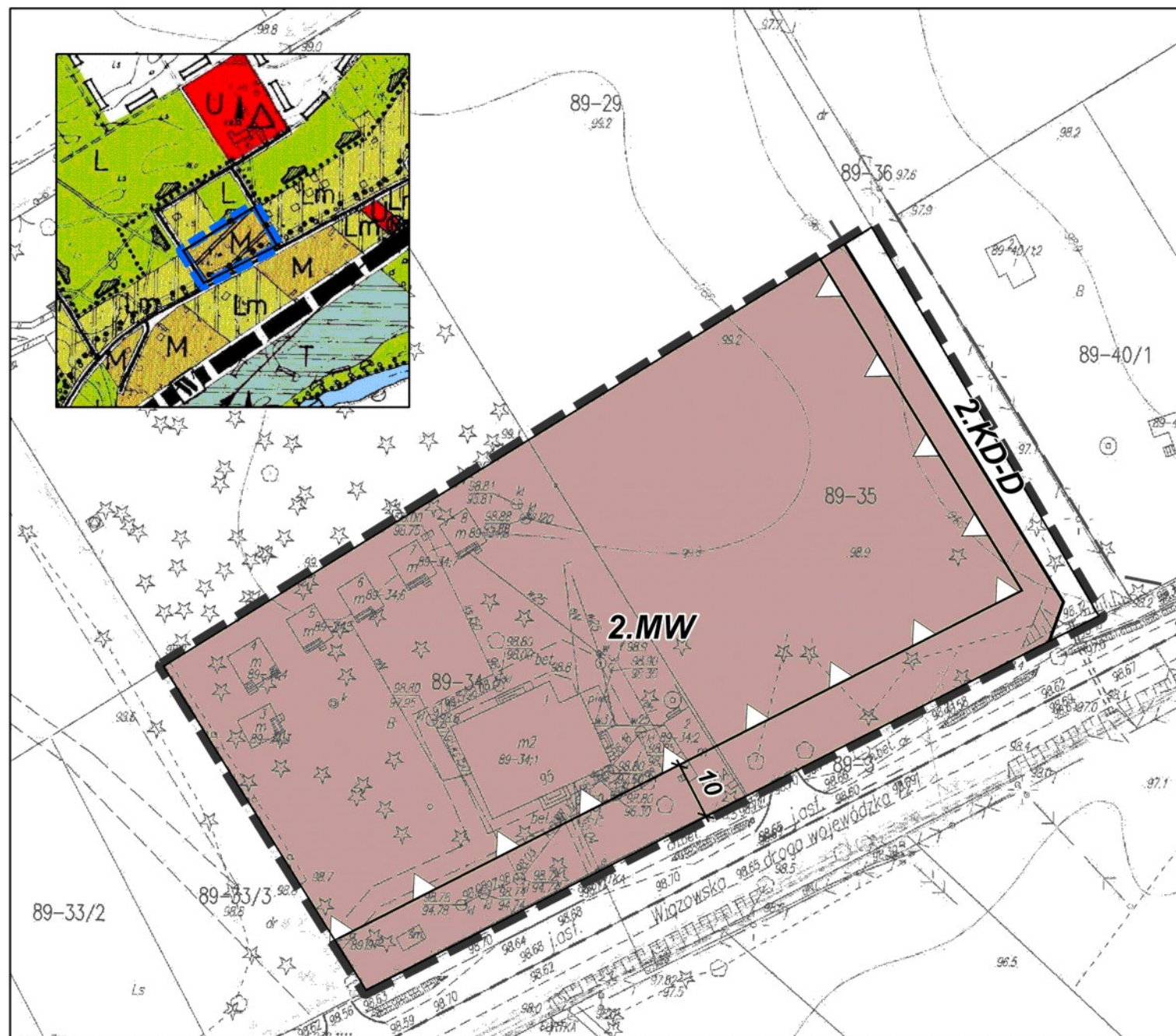
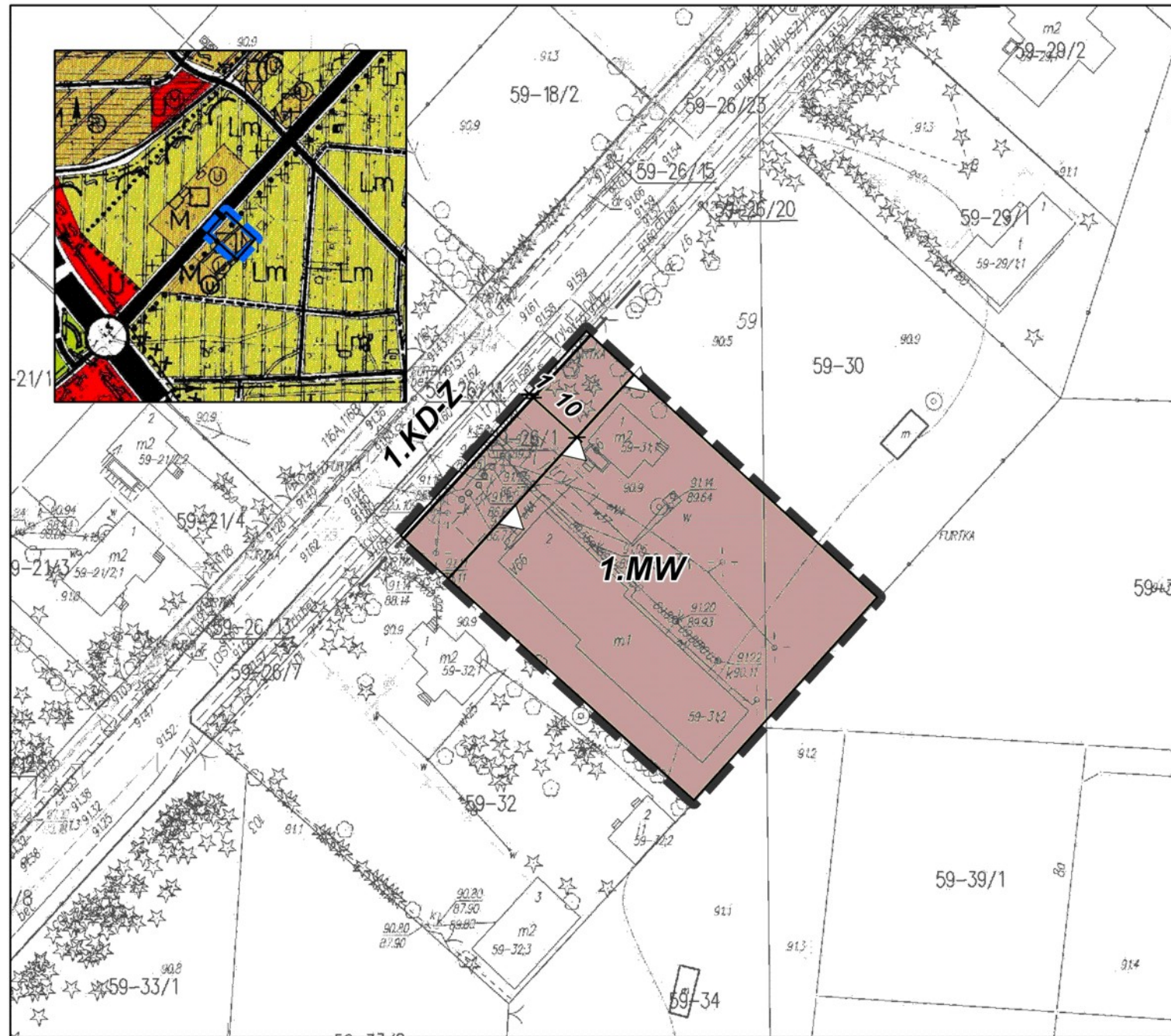




Miejscowy Plan Zagospodarowania Przestrzennego Miasta Józefowa obejmujący tereny miejscowego planu zagospodarowania przestrzennego – Etap IIIA

rysunek planu

skala 1 : 1.000



LEGENDA

— GRANICE ADMINISTRACYJNE MIASTA - GRANICE OBSZARU OBJĘTEGO STUDIUM

● PRZEZNACZENIE TERENÓW

M	TERENY ZABUDOWY MIESZKANIOWEJ JEDNORODZINNEJ
Ml	TERENY ZABUDOWY MIESZKANIOWEJ JEDNORODZINNEJ NA DZIAŁKACH LEŚNYCH - W REJONACH W PEŁNI ZURBANIZOWANYCH
Lm	TERENY ZABUDOWY MIESZKANIOWEJ JEDNORODZINNEJ NA DZIAŁKACH LEŚNYCH - W REJONACH MAŁO ZURBANIZOWANYCH
Ö	TERENY SIEDZIB ZGROMADZEŃ RELIGIJNYCH
U	TERENY USŁUG MIASTOTWÓRCZYCH I OGÓLNOGMIĘSKICH
R	TERENY USŁUG RÓŻNYCH - BEZ PRZESĄDZANIA ICH PROFILU
T	TERENY TURYSTYKI, SPORTU I REKREACJI, W TYM REKREACYJNA ZIELEŃ URZĄDZONA BEZ ZABUDOWY
P	TERENY PRODUKCJI, MAGAZYNOWANIA I SKŁADOWANIA
I	TERENY OBIEKTÓW I URZĄDZEŃ MIEJSKIEJ INFRASTRUKTURY TECHNICZNEJ (sw - miejskie stacje wody (stacje uzdatnienia, studnie), no - główna przepompownia ścieków, ee - stacja elektroenergetyczna 110/15kV)

Legenda

— granica obszaru planu

— linie rozgraniczające tereny o różnym przeznaczeniu lub różnych zasadach zagospodarowania

Przeznaczenie terenów:

MW - tereny zabudowy mieszkaniowej wielorodzinnej

KD-D - teren drogi publicznej dojazdowej

Zasady zagospodarowania terenów:

▽▽▽ nieprzekraczalne linie zabudowy

±5,0m± wymiary



załącznik nr 1 do uchwały Nr
Rady Miasta Józefowa z dnia



Sporządzający:	Burmistrz Miasta Józefowa
Wykonawca:	
Temat planszy:	Miejscowy Plan Zagospodarowania Przestrzennego Miasta Józefowa obejmujący tereny miejscowego planu zagospodarowania przestrzennego – Etap IIIA rysunek planu
Zespół projektowy:	mgr inż. arch. Izabela Sobierajska O.I.U. nr WA-278 - główny projektant, mgr inż. arch. Joanna Wójcik - M.O.I.A nr MAZ-1781 mgr Wojciech Zaczekiewicz
Skala opracowania:	1:1.000
	październik 2011 roku